

MEGAFLEX PU бесконечные зубчатые ремни



MEGAFLEX PU бесконечные зубчатые ремни



ЗУБЧАТЫЕ РЕМНИ MEGAFLEX изготавливаются из термопластичного полиуретана, с непрерывным стальным спиральным кордом.

Этот тип ремня, разработанный нашими специалистами из отдела Исследований и Развития, имеет хорошие ходовые характеристики и высокую тяговую нагрузку. Они особенно подходят для энерго трансмиссий и транспортировки при высоких нагрузках и высоких скоростях (до 10.000 оборотов в минуту).

Добавление при производстве нейлонового покрытия на зубчики, повышает ходовые качества и снижает уровень шумового фрикционного коэффициента.

Дополнительная толщина специального покрытия на задней стороне ремня является дополнительной защитой от агрессивных или тяжелых продуктов. Megaflex ремни поистине безграничны, что позволяет им обеспечивать исключительную производительность.

Зубчатые ремни Megadyne MEGAFLEX доступны от 1.500 до 22,700 мм длиной.



MEGAFLEX Специальные характеристики

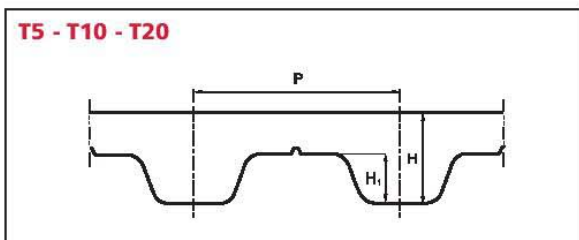
- Высокие гибкие корды
- (NFT) нейлоновое покрытие зубчиков (доступно от 1,900 мм в длину)
- Изготовленный на заказ фрезерование, шлифование и сверление согласно спецификации
- Дополнительные покрытие задней части ремня:
 - PU 85 ° ShA
 - Tenax 50 ° ShA
 - Linatex 40 ° ShA
 - Желтый PUR 60 ° ShA
 - Серый PUR 60 ° ShA
 - Неопреновая резина 70 ° ShA

Другие затвердители по запросу.

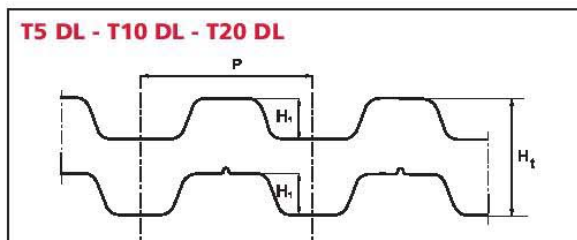


MEGAFLEX PU бесконечные зубчатые ремни

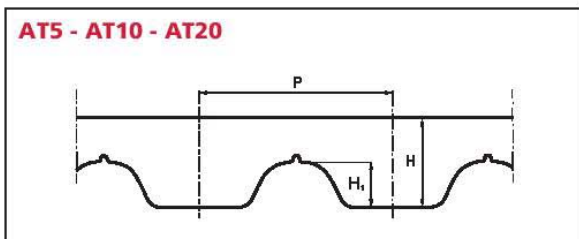
T5 - T10 - T20



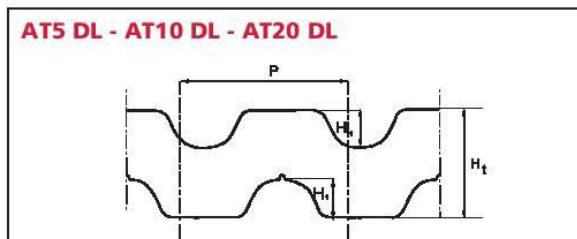
T5 DL - T10 DL - T20 DL



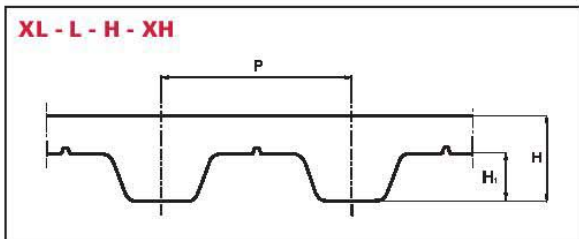
AT5 - AT10 - AT20



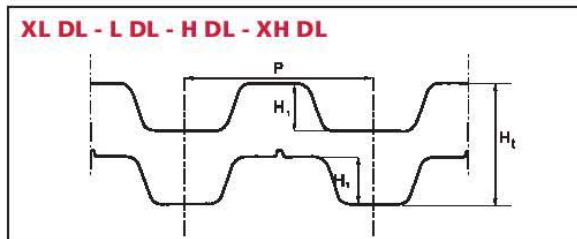
AT5 DL - AT10 DL - AT20 DL



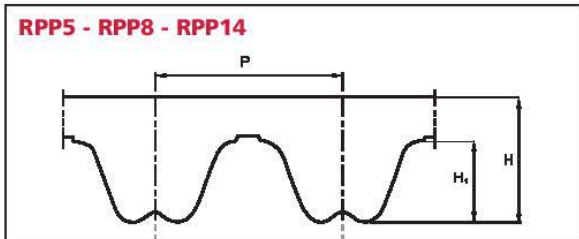
XL - L - H - XH



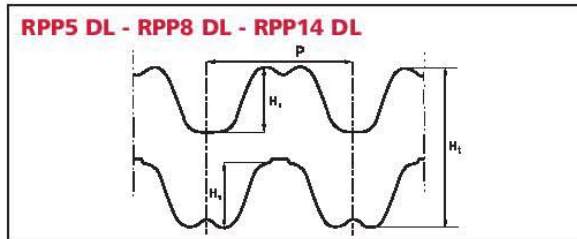
XL DL - L DL - H DL - XH DL



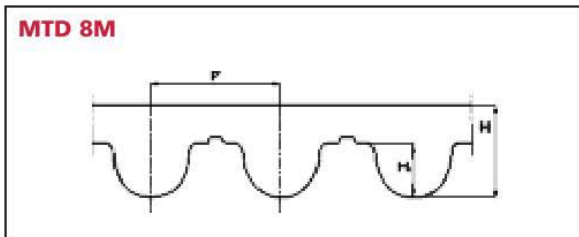
RPP5 - RPP8 - RPP14



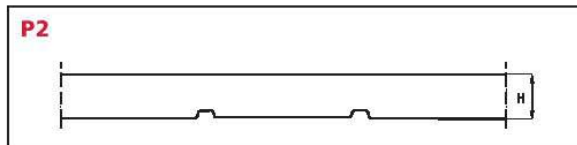
RPP5 DL - RPP8 DL - RPP14 DL



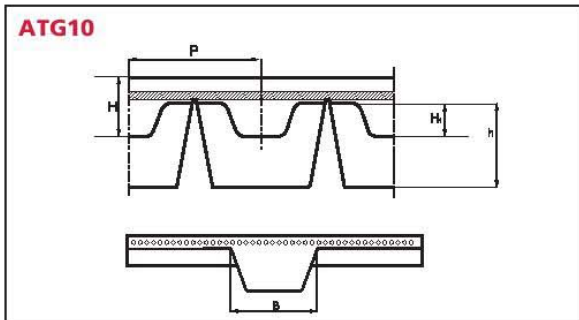
MTD 8M



P2



ATG10



P2	ATG10 K13	MTD 8M
Стнд. ширина (mm)	Стнд. ширина (mm)	Стнд. ширина (mm)
25	10	10
50	16	16
75	25	25
100	32	32
150	50	50
	75	75
	100	100
	150	150
P 2,0	P 10	P 8
	H 4,5	H 5,6
	H1 2,5	H1 3,4
	B 13	
	h 6,4	



MEGAFLEX PU бесконечные зубчатые ремни

T5/T5DL		T10/T10DL		T20/T20DL	
Стнд. ширина (mm)		Стнд. ширина (mm)		Стнд. ширина (mm)	
10		10		10	
16		16		16	
25		25		25	
32		32		32	
50		50		50	
75		75		75	
100		100		100	
150		150		150	
P	5	P	10	P	20
H	2,2	H	4,5	H	8
H _i	1,2	H _i	2,5	H _i	5
H _t	3,4	H _t	7	H _t	13

AT5/AT5DL		AT10/AT10DL		AT20/AT20DL	
Стнд. ширина (mm)		Стнд. ширина (mm)		Стнд. ширина (mm)	
10		10		10	
16		16		16	
25		25		25	
32		32		32	
50		50		50	
75		75		75	
100		100		100	
150		150		150	
P	5	P	10	P	20
H	2,7	H	4,5	H	8
H _i	1,2	H _i	2,5	H _i	5
H _t	3,9	H _t	7	H _t	13

RPP5/RPP5DL		RPP8/RPP8DL		RPP14/RPP14DL	
Стнд. ширина (mm)		Стнд. ширина (mm)		Стнд. ширина (mm)	
10		10		10	
15		15		15	
20		20		20	
25		25		25	
50		50		50	
85		85		85	
100		100		100	
150		150		150	
P	5	P	8	P	14
H	3,8	H	5,4	H	10
H _i	2	H _i	3,2	H _i	6
H _t	5,2	H _t	7,8	H _t	14,5

XL/XLDL		L/LDL		H/HDL		XH/XHDL	
Стнд. ширина (mm)		Стнд. ширина (mm)		Стнд. ширина (mm)		Стнд. ширина (mm)	
12,7		12,7		12,7		12,7	
19,1		19,1		19,1		19,1	
25,4		25,4		25,4		25,4	
38,1		38,1		38,1		38,1	
50,8		50,8		50,8		50,8	
76,2		76,2		76,2		76,2	
101,6		101,6		101,6		101,6	
152,4		152,4		152,4		152,4	
P	5,08	P	9,525	P	12,7	P	22,225
H	2,3	H	3,6	H	4,3	H	11,2
H _i	1,27	H _i	1,9	H _i	2,29	H _i	6,35
H _t	3,05	H _t	4,58	H _t	5,95	H _t	15,49

